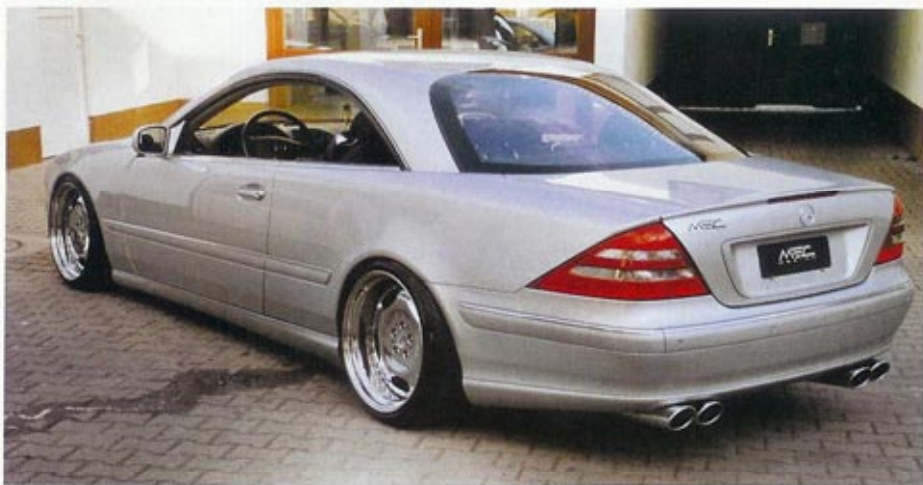


TIEF, TIEFER, MEC!



MEC Design
Schildower Straße 11
13159 Berlin
Tel.: 030/ 399 069-13
Fax: 030/ 399 069-14
www.mecdesign.de



Wer den starken Auftritt mit einem Stern auf der Haube liebt, der war mit dem Mercedes CL 55 AMG bisher bestens bedient – er konnte sich sicher sein, nicht so bald übertrumpft zu werden. Rollt allerdings dieses silberfarbene Coupe im MEC Design-Look vor, haben Eigner des größten Stuttgarter V8-Coupes ein Problem: Zwar muss der MEC-CL 500 mit der Serienleistung von (alles andere als schwachbrüstigen) 306 PS auskommen, dafür ist der optische und akustische Auftritt aber um so imposanter. Sofort fällt der Blick des beeindruckten Betrachters auf die verchromten MECEXTREME-Räder im 19-Zoll-Überformat. Vorne quetschten die MEC-Extremisten 10,5x19-Zöller mit 3,5 Zoll hochglanzpoliertem Edelstahl-Außenbett, hinten gar gewaltige 11,5x19er mit 4,5 Zoll Außenbett in die Radkästen. Für üppige Aufstandfläche sorgen 265/30 und 285/30er-Dunlop SP9000-Gummiwalzen. Als sei das nicht genug, wurde das ABC-Fahrwerk des CL mittels des hauseigenen ELS-Moduls (Electronic-Lowering-

System) um satte 90 Millimeter abgesenkt. Im Ergebnis bleibt zwischen Reifen und Kotflügel kaum Platz einen Standard-Brief hindurchzuschieben. Bedenken bezüglich der Montage sind jedoch unangebracht: MEC garantiert, dass alles ohne Lack- und Karosserieschäden abgeht. Damit niemand den Auftritt des silbernen Riesen verpasst, kündigt er sich bereits von weitem durch dumpfes V8-Gehämmer an. Betrachtet man den Wagen von hinten wird der Quell dieses Gebollers schnell offensichtlich. MEC verbaute eine alles andere als dezente Auspuffanlage mit vier hartverchromten 115x85-Millimeter-Ofenrohren. Mittel- und Endschalldämpfer wurden ebenfalls ersetzt. Wem 306 PS dann doch zu wenig erscheinen, für den hält MEC die Umbauten auch für den V12-Bruder CL 600 mit 500 PS (siehe EuroTuner 6-2003) bereit.

